

Figura 6.10: Campos de temperatura (arriba izquierda), contenido de agua (arriba derecha), humedad relativa (abajo izquierda) y velocidad (abajo derecha) para convección húmeda en la celda triangular, para $T = 40^\circ\text{C}$, $\Delta T = 10,0^\circ\text{C}$, $t = 0,01t_c$.

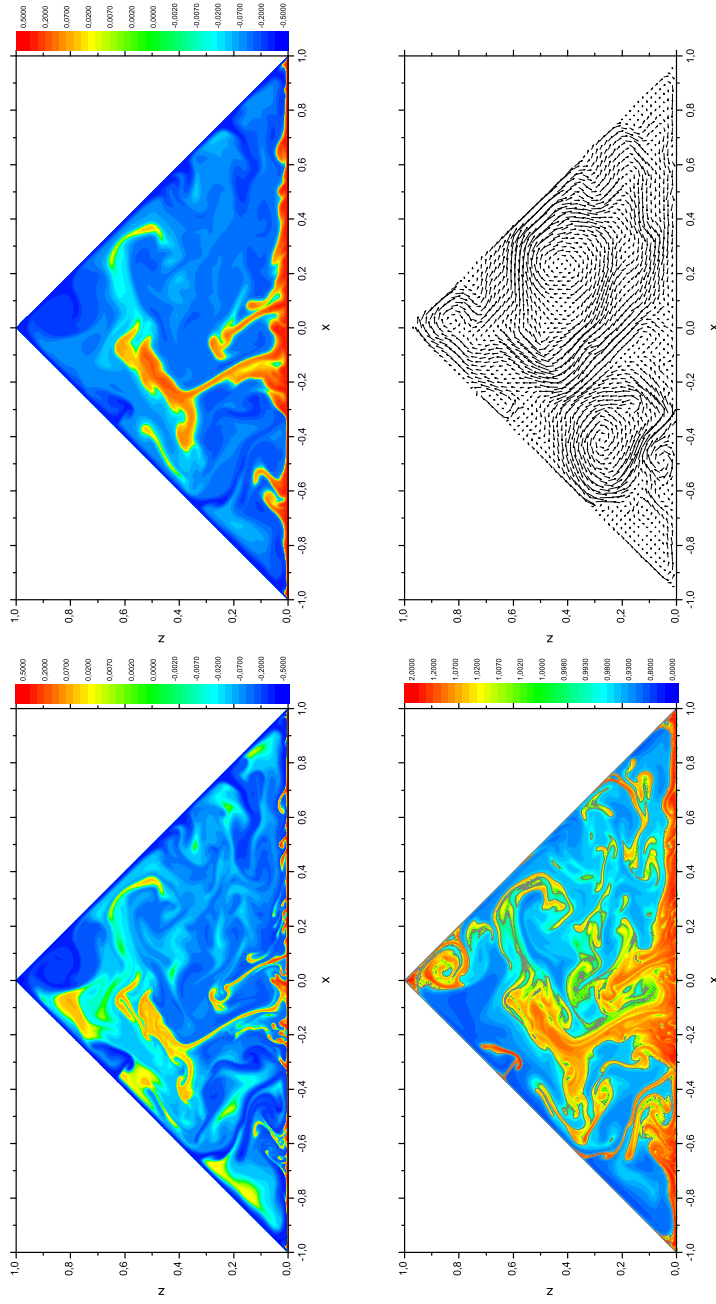


Figura 6.11: Campos de temperatura (arriba izquierda), contenido de agua (arriba derecha), humedad relativa (abajo izquierda) y velocidad (abajo derecha) para convección húmeda en la celda triangular, para $\bar{T} = 45^\circ\text{C}$, $\Delta T = 10,5^\circ\text{C}$, $t = 0,01t_c$.

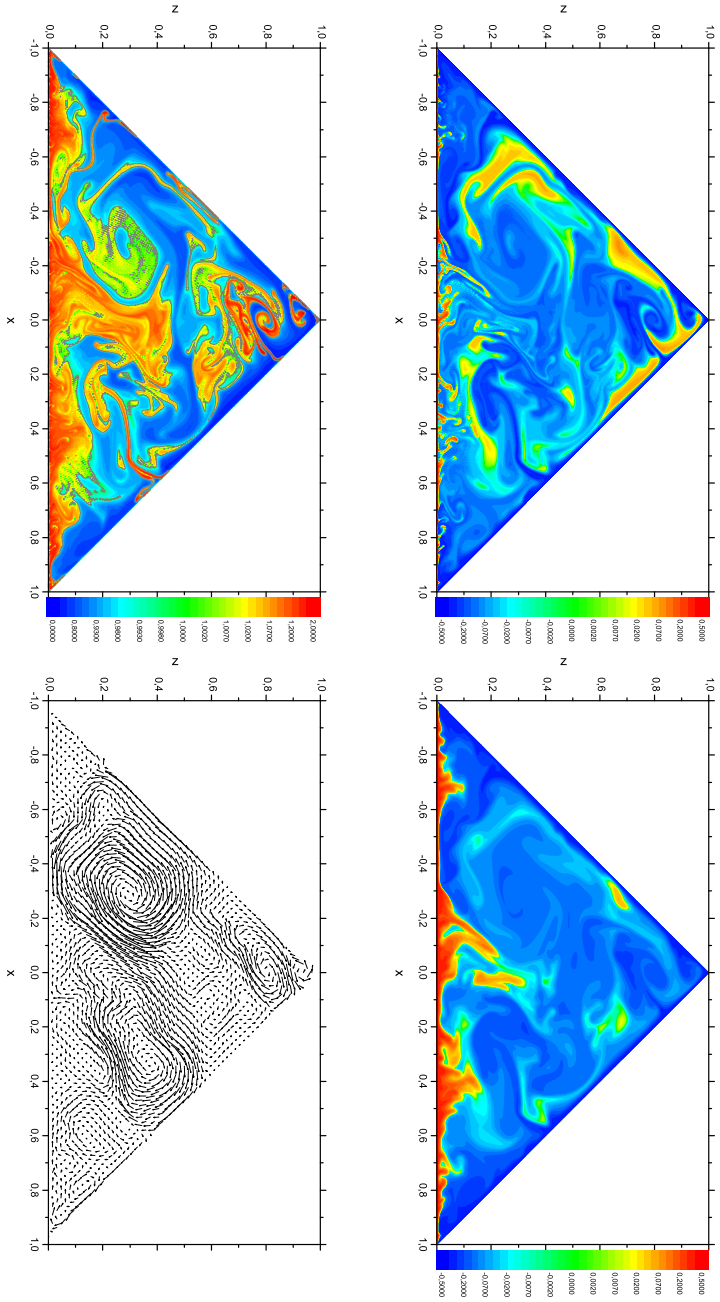


Figura 6.12: Campos de temperatura (arriba izquierda), contenido de agua (arriba derecha), humedad relativa (abajo izquierda) y velocidad (abajo derecha) para convección húmeda en la celda triangular, para $T = 48, 2^\circ\text{C}$, $\Delta T = 11, 7^\circ\text{C}$, $t = 0, 01t_c$.

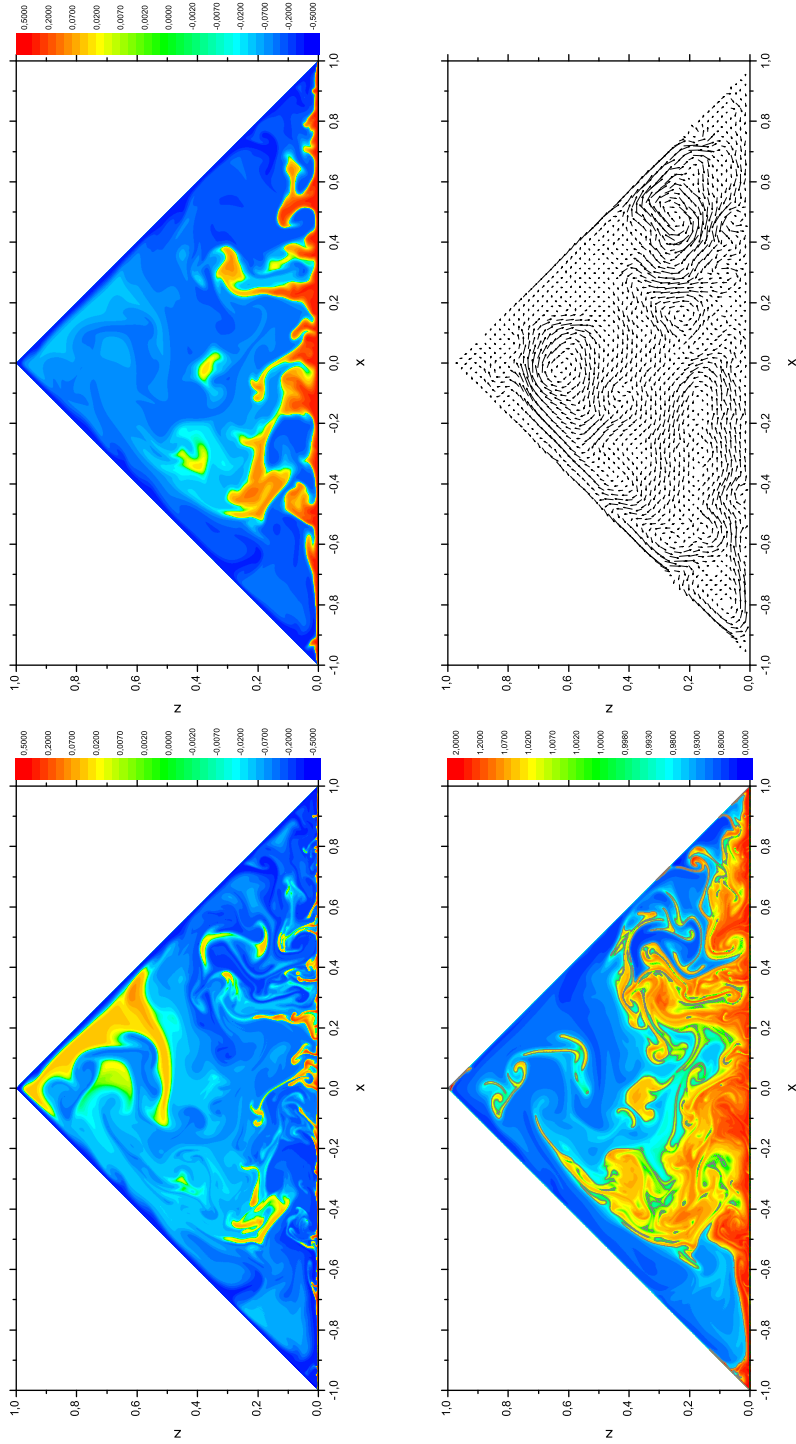


Figura 6.13: Campos de temperatura (arriba izquierda), contenido de agua (arriba derecha), humedad relativa (abajo izquierda) y velocidad (abajo derecha) para convección húmeda en la celda triangular, para $\bar{T} = 50^\circ\text{C}$, $\Delta T = 11,6^\circ\text{C}$, $t = 0,00499tc$.