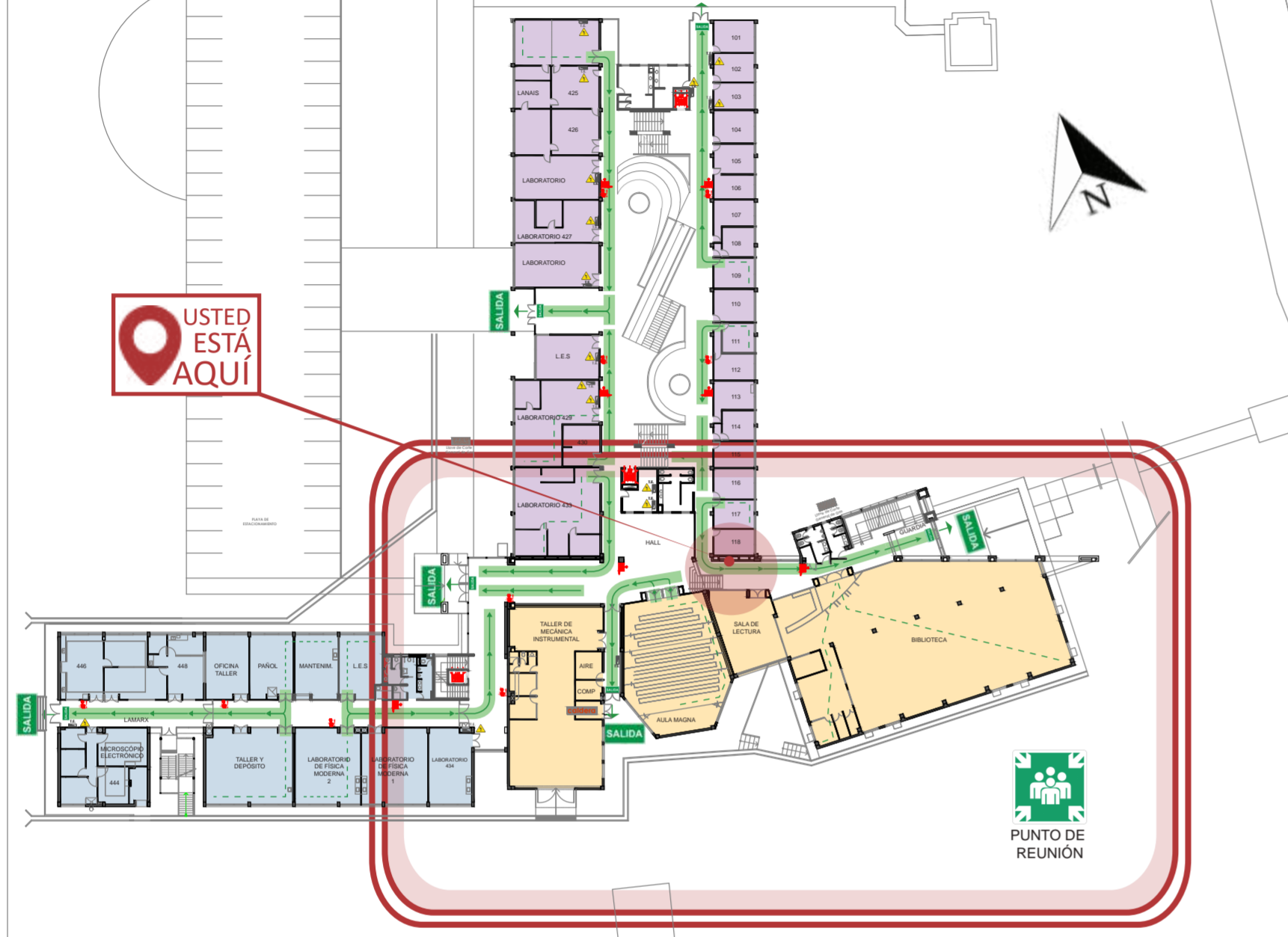




**FAMAF
PLANTA BAJA**



UBICACIÓN: FAMAF 1



**PLANTA
1er PISO**



**PLANTA
2do PISO**



**PLANTA
3er PISO**



**PLAN DE EVACUACIÓN
ROLES EN CASO DE EMERGENCIAS**

ESTABLECIMIENTO:
Facultad de Matemática, Astronomía y Física.
DIRECCIÓN:
Medina Allende S/N- Ciudad Universitaria- Córdoba Capital.
PROFESIONAL:
Ing. Susana C. Pérez Zorrilla.
FECHA:
Julio 2017

TELÉFONOS ÚTILES:

- 1- Bomberos de la U.N.C.
157 349683
- 2- Bomberos de la Prov. de Córdoba.
100 / 433 1933 / 433 1928
- 3- Área de seguridad y vigilancia U.N.C.
535 3999 / 447 3999
- 4- Comisario Retirado Daniel Delgado.
155 603474
- 5- Emergencia Médica Provincial.
107
- 6- Emergencia Ambiental.
105
- 7- Servicio de Emergencias Médicas. ECCO
0810 888 3226
- 8- ART LIDERAR- Emergencias Médicas.
0800 333 7700

LIDER O JEFE DE EMERGENCIAS

- Recibe la señal de alarma sonora (audible en toda la Institución)
- Silencia la alarma mientras verifica el grado de peligrosidad del evento.
- Confirmada la emergencia, activa la alarma sonora nuevamente.
- Comunica el evento a los Bomberos de la UNC (cel 157 349 683) quienes se dirigen a FAMAF.
- Comunica la emergencia al Centro de Control para decidir la Evacuación.
- Se comunica con la Brigada Técnica.
- Una vez terminada la emergencia y junto con el Centro de Control, autorizan la restitución de los servicios de gas y electricidad y el reingreso a la Institución.

CENTRO DE CONTROL

- Funciona en el Decanato, avisados de la emergencia, se comunican con Bomberos de la Provincia (100) y servicios médicos.

BRIGADA TÉCNICA

- Inmovilizan los tres (3) ascensores en planta baja.
- Realizan los cortes de gas y electricidad.
- Restituyen los servicios con la orden del Líder.

BRIGADA DE PRIMERA INTERVENCIÓN

- Atacan el fuego con los extintores disponibles.

BRIGADA DE EVACUACIÓN Y APOYO

- Responsable de la evacuación de su piso.
- Recorre el área avisando desalojar aulas, baños y los lugares comunes
- Evitan el reingreso al edificio.
- Coordinan el conteo de personas a cargo de los responsables en el Punto de Encuentro.

EN CASO DE INCENDIO:

- DAR AVISO A BOMBEROS DE LA UNC.
- CONSERVE LA CALMA.
- SALGA ORDENADAMENTE HACIA EL PUNTO DE ENCUENTRO.
- CADA PROFESOR A CARGO DEL CURSO ES RESPONSABLE DE LA EVACUACION DE SUS ALUMNOS, GUIANDOLOS HACIA LA SALIDA MAS CERCANA
- NO REINGRESAR AL EDIFICIO HASTA QUE EL LIDER DE EMERGENCIAS DE AVISO DE HACERLO.
- NADIE SE PUEDE RETIRAR SIN AUTORIZACIÓN.

